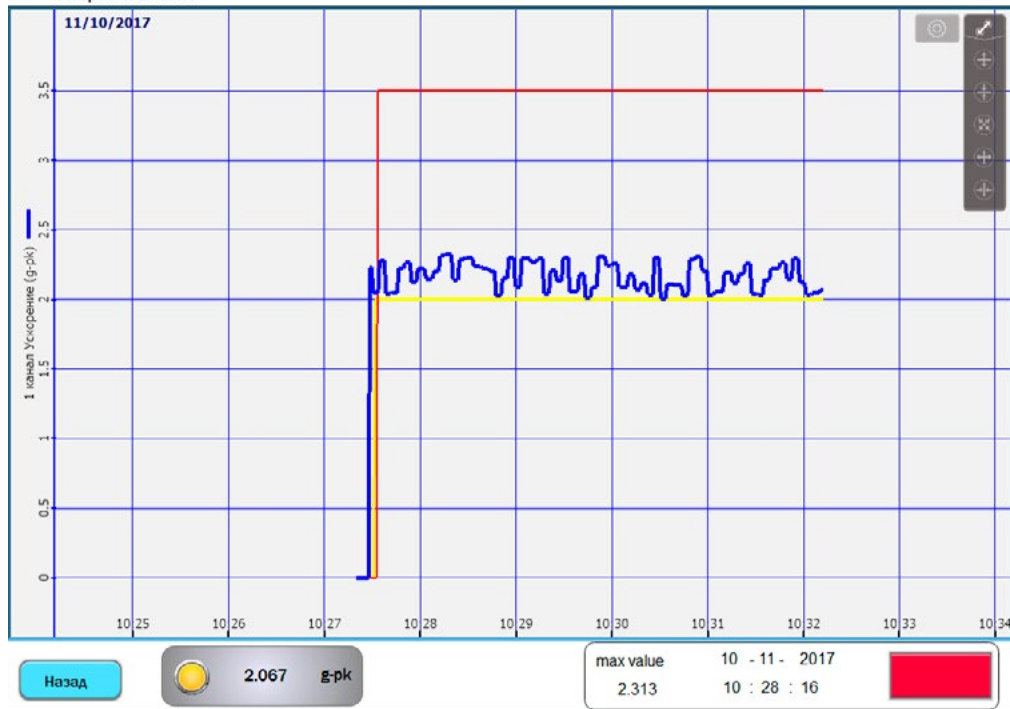


# SKF IMx PLUS

Автономная система мониторинга состояния оборудования



Ускорение: 1 канал



Возможность оснащения LTE-модемом для соединения с облачным сервером

Показания вибрации на экране SKF IMx PLUS, которая обеспечивает:

- динамическое масштабирование
- сигнализирование о превышении пороговых значений
- построение трендов измерений



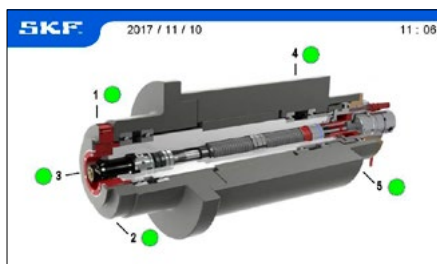
## Технические параметры системы SKF IMx PLUS

- 8 аналоговых входов для подключения датчиков вибрации, а также 2 цифровых входа
- Частотный диапазон: до 40 кГц
- Динамический диапазон: 120 дБ
- Разрешение спектра: до 6400 линий
- Комплексные фильтры SKF для огибающей виброускорения
- Настраиваемые уровни срабатывания сигнализации
- Одновременное измерение по всем каналам
- Многопараметрический мониторинг: виброскорость, виброускорение, огибающая виброускорения
- Буферизация данных в энергонезависимой памяти



SKF IMx Manager обеспечивает дополнительную гибкость применения

# Индустрия 4.0: Будущее уже наступило



Визуальная индикация состояния диагностируемого узла

Система SKF IMx PLUS построена на основе новейшего монитора вибрации SKF IMx-8 в сочетании с простым пользовательским интерфейсом и возможностью связи с АСУ ТП по стандартным протоколам обмена данных. Отображение диагностируемых параметров вибрации происходит на сенсорной панели оператора.

Параллельно с работой системы в режиме мониторинга, текущие показания по параметрам вибрации можно также наблюдать на экране планшетного компьютера или смартфона с помощью бесплатного приложения SKF Multilog IMx Manager для платформ iOS и Android.

Опционально система может быть дополнена LTE-модемом для передачи измеренных данных на удалённую облачную платформу.

Система SKF IMx-8 обладает широким функционалом, а также выдающимися техническими характеристиками, обеспечивая высокую точность и чувствительность при измерении параметров вибрации.

Для повышения достоверности и точности оценки текущего состояния оборудования система SKF IMx-8 осуществляет мониторинг и многопараметрический анализ сигналов вибрации в режиме постоянного отслеживания. С каждого датчика-акселерометра обеспечивается одновременное считывание трёх параметров вибрации:

- виброскорость для анализа общего состояния агрегата и определения общих отклонений от нормальной работы (дисбаланс, расцентровка, ослабление крепежа);
- виброускорение, измеряемое в расширенном частотном диапазоне, для определения наличия резонансных частотных составляющих, в том числе с целью устранения резонанса путём корректировки рабочих режимов эксплуатации;
- огибающая виброускорения — проверенный метод диагностики состояния подшипников и анализа вибрации (удары и шумы), вызванной дефектами самого подшипника, который позволяет нивелировать влияние других источников вибрации.

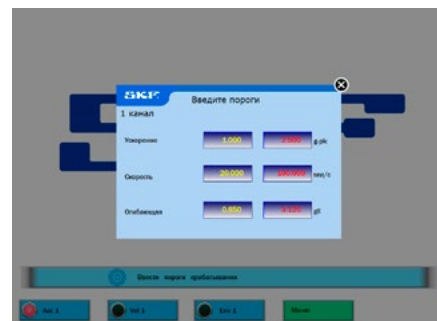
Прибор для мониторинга вибрации IMx-8, блок питания и коммутационные устройства смонтированы в системном шкафу с классом защиты IP65.

Пользовательский интерфейс выполнен на базе HMI-панели, встроенной в дверцу системного шкафа. На экране сенсорной панели отображается текущее состояние измеряемых параметров (общий уровень) каждого канала по отношению к заданным пороговым значениям.

При необходимости возможен просмотр параметров по каждому отдельному каналу посредством простого выбора на сенсорной панели.

На экран монитора могут выводиться кратко- и среднесрочные тренды по показателям вибрации.

Долгосрочные тренды параметров вибрации создаются и сохраняются на сервере АСУ ТП.



Интерфейс системы SKF IMx PLUS: установка пороговых значений

## Отличительные особенности системы SKF IMx PLUS



Надёжная защита корпуса и защищенный от царапин экран



Простой пользовательский интерфейс



Связь с АСУ ТП по стандартным протоколам



Возможность установки LTE-модема с организацией удалённого подключения



Поддержка ввода данных в режиме мультитач